

Link do produktu: <https://kodeo.pl/drukarka-etykiet-zebra-zt230-p-1323.html>



Drukarka etykiet Zebra ZT230

Cena brutto	3 822,45 zł
Cena netto	3 107,70 zł
Dostępność	Zapytaj o dostępność
Czas wysyłki	do 10 dni
Numer katalogowy	ZT23042-DOE000FZ

Opis produktu

Konstrukcja przemysłana w każdym calu

Budowa drukarek półprzemysłowych z serii ZT200 czyli modele ZT220 oraz ZT230 została zaprojektowana przede wszystkim z uwzględnieniem bardzo obszernego badania wymagań dotychczasowych użytkowników oraz na podstawie ulepszonych rozwiązań zastosowanych w poprzednim modelu. Nowa seria drukarek docelowo zastępuje bardzo popularny ale wysłużony już na rynku model Zebra S4M. ZT230 posiada metalową, dwukrotnie składaną obudowę oraz interfejs użytkownika w postaci ekranu LCD oraz klawiszy nawigacyjnych.

Szybka instalacja i integracja

Półprzemysłowa drukarka Zebra ZT230 jest bardzo prosta w integracji w praktycznie każdej infrastrukturze informatycznej. Poza standardowo zintegrowanymi, popularnymi portami komunikacyjnymi w postaci portów USB i RS-232, w zależności od potrzeby, drukarkę można dodatkowo wyposażyć w tak zwany port równoległy LPT lub komunikację sieciąową poprzez kartę Ethernet (LAN) lub WiFi.

Wyjątkowa wydajność

Zebra ZT230 jedna z najbardziej wydajnych drukarek w klasie drukarek półprzemysłowych. Posiada 128 MB pamięci RAM i pamięci Flash (58MB dostępne jest dla użytkownika) oraz drukuje z prędkością do 152 mm / sekundę. Drukarka obsługuje zarówno rolki z etykietami (i innymi materiałami eksploatacyjnymi) typowe dla drukarek przemysłowych jak i drukarek biurkowych i wykorzystuje 450-metrowe taśmy termotransferowe typowe dla drukarek przemysłowych (w modelach termotransferowych).

Specyfikacja

Metoda druku:	termiczna termotransferowa
Rozdzielczość druku:	203 dpi 300 dpi
Maksymalna prędkość druku:	152 mm / sek
Maksymalna szerokość druku:	19.4 do 104 mm

Długość druku:	203 dpi: do 3988 mm 300 dpi: do 1854 mm
Obsługiwane materiały:	etykiety z przerwą, etykiety z czarnym znacznikiem, etykiety z nacięciem, materiał ciągły, składanka
Szerokość materiału z podkładem:	19.4 do 114 mm
Grubość materiału:	0.076 do 0.254 mm
Maksymalna średnica zewnętrzna rolki:	203 mm
Obsługiwane typy taśm barwiących:	woskowa, woskowo-żywiczna, żywiczna
Nawój taśmy barwiącej:	na zewnątrz (OUT)
Szerokość taśmy barwiącej:	40 do 110 mm
Średnica rdzenia taśmy barwiącej:	25.4 mm (1")
Maksymalna długość taśmy barwiącej:	450 m
Pamięć drukarki:	128 MB pamięci DRAM 128 MB pamięci Flash
Obsługiwane interfejsy:	USB 2.0 RS-232 Ethernet 10/100 Mbps (opcja) LPT (opcja) WLAN 802.11 a/b/g/n (opcja)
Obsługiwane języki programowania:	ZPL II EPL ZBI 2.0
Oprogramowanie / sterowniki:	sterowniki Windows oprogramowanie do zarządzania oprogramowanie do projektowania etykiet
Obsługiwane czcionki:	7 czcionek bitmapowych 1 czcionka skalowalna (CG Triumvirate Bold Condensed) zawiera UFST z Agfa Monotype czcionki skalowalne zgodne dla zestawu znaków dla regionu EMEA międzynarodowe zestawy znaków obsługujące stronę kodową IBM Code Page 850 wsparcie dla czcionek zdefiniowanych przez użytkownika
Obsługiwane elementy grafiki:	wsparcie dla grafik definiowanych przez użytkownika (w tym zaawansowanych logo)
Obsługiwane kody kreskowe:	1D: Code 11, Code 39, Code 93, Code 128 with subsets A/B/C and UCC Case Codes, ISBT-128, UPC-A, UPC-E, EAN-8, EAN-13, UPC and EAN with 2 or 5 digit extensions, Plessey, Postnet, Standard 2-of-5, Industrial 2-of-5, Interleaved 2-of-5, Logmars, MSI, Codabar, Planet Code 2D: Aztec, Codablock, PDF417, Code 49, Data Matrix, MaxiCode, QR Code, MicroPDF417, TLC 39, RSS-14
Temperatura pracy / przechowywania:	5 - 40°C / -40 - 70°C
Wilgotność pracy / przechowywania:	20 - 85% bez kondensacji / 5 - 85% bez kondensacji
Wymiary:	242 x 277 x 432 mm
Waga:	9.1 kg
Zasilanie:	zasilacz wewnętrzny 100-240V AC, 47-63 Hz zgody z Energy Star
W zestawie:	drukarka zasilacz

Opcje dodatkowe:	Ethernet 10/100 Mbps WLAN 802.11 a/b/g/n dyspenser (odklejak) dyspenser z wewnętrznym nawijakiem podkładu gilotyna (obcinak) zegar czasu rzeczywistego (RTC)
Gwarancja:	drukarka - 24 miesiące głowica drukująca - 12 miesięcy lub 25,4km wydruku (w zależności co nastąpi pierwsze)

Produkt posiada dodatkowe opcje:

Typ druku: termiczny , termiczny i termotransferowy

Dodatkowy interfejs: nie , Ethernet (LAN)

Rozdzielczość: 203 dpi , 300 dpi

Dyspenser / gilotyna: nie , dyspenser (odklejak) , dyspenser (odklejak) / wewnętrzny nawijak , gilotyna (obcinacz)

Konfiguracje

Kod producenta:	Opis konfiguracji fabrycznych:
	- każda konfiguracja drukarki obejmuje: USB 2.0, RS-232, 128 MB pamięci RAM, 128 MB pamięci Flash, stały czujnik przerw i ruchowy czujnik odbicia - w celu skompletowania innej konfiguracji niż wymienione konfiguracje fabryczne należy zakupić odpowiednie akcesoria
ZT23042-D0E000FZ	rozdzielczość 203 dpi / wydruk termiczny
ZT23042-D0E100FZ	rozdzielczość 203 dpi / wydruk termiczny / LPT
ZT23042-D0E200FZ	rozdzielczość 203 dpi / wydruk termiczny / Ethernet 10/100 (LAN)
ZT23042-D0EC00FZ	rozdzielczość 203 dpi / wydruk termiczny / WLAN 802.11 a/b/g/n
ZT23042-D1E000FZ	rozdzielczość 203 dpi / wydruk termiczny / dyspenser
ZT23042-D1E200FZ	rozdzielczość 203 dpi / wydruk termiczny / dyspenser / Ethernet 10/100 (LAN)
ZT23042-D2E000FZ	rozdzielczość 203 dpi / wydruk termiczny / gilotyna
ZT23042-D2E200FZ	rozdzielczość 203 dpi / wydruk termiczny / gilotyna / Ethernet 10/100 (LAN)
ZT23042-D3E000FZ	rozdzielczość 203 dpi / wydruk termiczny / dyspenser / wewnętrzny nawijak podkładu
ZT23042-D3E200FZ	rozdzielczość 203 dpi / wydruk termiczny / dyspenser / wewnętrzny nawijak podkładu / Ethernet 10/100 (LAN)
ZT23042-T0E000FZ	rozdzielczość 203 dpi / wydruk termiczny i termotransferowy
ZT23042-T0E100FZ	rozdzielczość 203 dpi / wydruk termiczny i termotransferowy / LPT
ZT23042-T0E200FZ	rozdzielczość 203 dpi / wydruk termiczny i termotransferowy / Ethernet 10/100 (LAN)
ZT23042-T0EC00FZ	rozdzielczość 203 dpi / wydruk termiczny i termotransferowy

	/ WLAN 802.11 a/b/g/n
ZT23042-T1E000FZ	rozdzielczość 203 dpi / wydruk termiczny i termotransferowy / dyspenser
ZT23042-T1E200FZ	rozdzielczość 203 dpi / wydruk termiczny i termotransferowy / dyspenser / Ethernet 10/100 (LAN)
ZT23042-T1EC00FZ	rozdzielczość 203 dpi / wydruk termiczny i termotransferowy / dyspenser / WLAN 802.11 a/b/g/n
ZT23042-T2E000FZ	rozdzielczość 203 dpi / wydruk termiczny i termotransferowy / gilotyna
ZT23042-T2E200FZ	rozdzielczość 203 dpi / wydruk termiczny i termotransferowy / gilotyna / Ethernet 10/100 (LAN)
ZT23042-T2EC00FZ	rozdzielczość 203 dpi / wydruk termiczny i termotransferowy / gilotyna / WLAN 802.11 a/b/g/n
ZT23042-T3E000FZ	rozdzielczość 203 dpi / wydruk termiczny i termotransferowy / dyspenser / wewnętrzny nawijak podkładu
ZT23042-T3E200FZ	rozdzielczość 203 dpi / wydruk termiczny i termotransferowy / dyspenser / wewnętrzny nawijak podkładu / Ethernet 10/100 (LAN)
ZT23042-T3EC00FZ	rozdzielczość 203 dpi / wydruk termiczny i termotransferowy / dyspenser / wewnętrzny nawijak podkładu / WLAN 802.11 a/b/g/n
ZT23043-D0E000FZ	rozdzielczość 300 dpi / wydruk termiczny
ZT23043-D0E200FZ	rozdzielczość 300 dpi / wydruk termiczny / Ethernet 10/100 (LAN)
ZT23043-D1E000FZ	rozdzielczość 300 dpi / wydruk termiczny / dyspenser
ZT23043-D1E200FZ	rozdzielczość 300 dpi / wydruk termiczny / dyspenser / Ethernet 10/100 (LAN)
ZT23043-D2E000FZ	rozdzielczość 300 dpi / wydruk termiczny / gilotyna
ZT23043-D2E200FZ	rozdzielczość 300 dpi / wydruk termiczny / gilotyna / Ethernet 10/100 (LAN)
ZT23043-D3E000FZ	rozdzielczość 300 dpi / wydruk termiczny / dyspenser / wewnętrzny nawijak podkładu
ZT23043-D3E200FZ	rozdzielczość 300 dpi / wydruk termiczny / dyspenser / wewnętrzny nawijak podkładu / Ethernet 10/100 (LAN)
ZT23043-T0E000FZ	rozdzielczość 300 dpi / wydruk termiczny i termotransferowy
ZT23043-T0E200FZ	rozdzielczość 300 dpi / wydruk termiczny i termotransferowy / Ethernet 10/100 (LAN)
ZT23043-T0EC00FZ	rozdzielczość 300 dpi / wydruk termiczny i termotransferowy / WLAN 802.11 a/b/g/n
ZT23043-T1E000FZ	rozdzielczość 300 dpi / wydruk termiczny i termotransferowy / dyspenser
ZT23043-T1E200FZ	rozdzielczość 300 dpi / wydruk termiczny i termotransferowy / dyspenser / Ethernet 10/100 (LAN)
ZT23043-T1EC00FZ	rozdzielczość 300 dpi / wydruk termiczny i termotransferowy / dyspenser / WLAN 802.11 a/b/g/n

ZT23043-T2E000FZ	rozdzielczość 300 dpi / wydruk termiczny i termotransferowy / gilotyna
ZT23043-T2E200FZ	rozdzielczość 300 dpi / wydruk termiczny i termotransferowy / gilotyna / Ethernet 10/100 (LAN)
ZT23043-T2EC00FZ	rozdzielczość 300 dpi / wydruk termiczny i termotransferowy / gilotyna / WLAN 802.11 a/b/g/n
ZT23043-T3E000FZ	rozdzielczość 300 dpi / wydruk termiczny i termotransferowy / dyspesner / wewnętrzny nawijak podkładu
ZT23043-T3E200FZ	rozdzielczość 300 dpi / wydruk termiczny i termotransferowy / dyspesner / wewnętrzny nawijak podkładu / Ethernet 10/100 (LAN)
ZT23043-T3EC00FZ	rozdzielczość 300 dpi / wydruk termiczny i termotransferowy / dyspesner / wewnętrzny nawijak podkładu / WLAN 802.11 a/b/g/n

Materiały eksploatacyjne



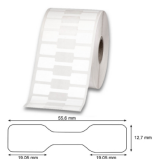
[Etykiety termiczne](#)
[Zobacz etykiety termiczne dla tego modelu drukarki](#)
 (pamiętaj o maksymalnych rozmiarach obsługiwanych etykiet)



[Etykiety termotransferowe papierowe](#)
[Zobacz etykiety termiczne dla tego modelu drukarki](#)
 (pamiętaj o maksymalnych rozmiarach obsługiwanych etykiet)



[Etykiety termotransferowe foliowe](#)
[Zobacz etykiety termiczne dla tego modelu drukarki](#)
 (pamiętaj o maksymalnych rozmiarach obsługiwanych etykiet)



[Etykiety specjalistyczne](#)
[Zobacz etykiety specjalistyczne dla tego modelu drukarki](#)
 (pamiętaj o maksymalnych rozmiarach obsługiwanych etykiet)

[Taśmy termotransferowe \(barwiące\) 300-metrowe do](#)



[etykiet](#)

[Zobacz taśmy termotransferowe do etykiet dla tego modelu drukarki](#)

(pamiętaj o maksymalnych rozmiarach obsługiwanych taśm)



[Taśmy termotransferowe \(barwiące\) 450-metrowe do etykiet](#)

[Zobacz taśmy termotransferowe do etykiet dla tego modelu drukarki](#)

(pamiętaj o maksymalnych rozmiarach obsługiwanych taśm)

Oprogramowanie



[Do tej drukarki, producent bezpłatnie udostępnia oprogramowanie Zebra Designer](#)

[Zobacz opis funkcjonalność oprogramowania oraz inne wersje](#)

(oprogramowanie Zebra Designer jest bezpłatne w wersji Essential dla użytkowników drukarek Zebra)

Inne oprogramowanie które będzie współpracować z tym modelem drukarki:



[Oprogramowanie Seagull BarTender 2019](#)

[Zobacz dostępne wersje i funkcjonalność oprogramowania BarTender](#)

(oprogramowanie BarTender współpracuje ze wszystkimi typami drukarek)



[Oprogramowanie NiceLabel](#)

[Zobacz dostępne wersje i funkcjonalność oprogramowania NiceLabel](#)

(oprogramowanie NiceLabel współpracuje ze wszystkimi typami drukarek)

Gwarancja



Ten model drukarki objęty jest 24-miesięczną gwarancją
Standardowa gwarancja producenta obejmuje:

- 24-miesięczny okres gwarancyjny na drukarkę w zakresie wad produkcyjnych i usterek wynikających z normalnego użytkowania
- 6-miesięczny okres gwarancyjny na głowicę drukującą w zakresie wad produkcyjnych i usterek wynikających z normalnego użytkowania
- czas naprawy / reakcji serwisu: do ok. 14 dni; okres ten w szczególnych przypadkach może ulec wydłużeniu
- wsparcie techniczne: dostępne na stronie producenta; wsparcie sprzedawcy (usługa może się wiązać z dodatkowymi kosztami)

Zobacz dostępne opcje rozszerzenia gwarancji:



Dlaczego warto rozszerzyć gwarancję?
Pakiet serwisowy Zebra OneCare Essential obejmuje:

- 3 lub 5-letni okres gwarancyjny na drukarkę i głowicę drukującą obejmujący także uszkodzenia mechaniczne
- gwarantowany czas naprawy: 3 dni robocze (plus czas potrzebny na transport do i z serwisu producenta)
- wsparcie techniczne: telefoniczne 8x5 wg czasu lokalnego + materiały udostępnione na stronie producenta

[Zobacz: Pakiety serwisowe dla Zebra ZT230](#)